

Rares sont ceux à pouvoir se passer d'Internet ou de leur smartphone plus d'une journée. Le numérique est aujourd'hui devenu incontournable dans nos vies. On estime que son impact sur l'environnement représente près de 4% des émissions mondiales de CO2.

Document 1 – Pollution numérique : du clic au déclic

Dans un futur proche, Internet pourrait devenir la première source mondiale de pollution. L'électricité, c'est le carburant d'Internet. Mais elle est aussi son talon d'Achille : aujourd'hui elle provient en majorité de ressources fossiles dont l'extraction et la combustion polluent sacrément.

En 2025, le numérique pourrait polluer autant que les voitures. Essayons de comprendre !

Pourquoi ? Parce que la moindre action sur Internet réclame son lot d'électricité - donc d'énergie - ce qui crée un effet domino. 3 exemples :

- Envoyer un email consommerait autant qu'une ampoule allumée 25 minutes.
- Télécharger la version électronique d'un journal consommerait autant d'électricité que de faire une lessive.
- La vidéo Gangnam Style, visionnée 2,7 milliards de fois sur la planète, aurait induit une demande d'électricité équivalente à la consommation annuelle d'une petite centrale nucléaire.

Comment expliquer cette glotonnerie énergétique ?

On l'a compris, Internet ne fonctionne pas tout seul comme par magie, il a besoin de beaucoup d'électricité pour faire circuler les vidéos, les textes, les jeux-vidéo... Mais ce n'est pas tout ! Pour utiliser Internet, on a besoin d'un ordinateur, ou d'un smartphone, qu'il faut fabriquer avec des ressources (des métaux, du plastique...) qui demandent beaucoup d'électricité.

De la fabrication de nos terminaux...

Ordinateurs, smartphones, TV connectées, tablettes, montres connectées, mais aussi câbles, routeurs, box ADSL, serveurs, etc. C'est la phase qui demande le plus de ressources !

...à leur utilisation au quotidien

Le fonctionnement de nos équipements, des réseaux qui les alimentent et des Data centers* 24H/24, 7j/7, requiert beaucoup d'énergie. Regarder une vidéo, envoyer un message... Tout cela consomme de l'énergie.

Source : « Qu'est-ce qu'on fait » sur le Numérique diffusé le 27 janvier 2020

Data center : Centre de traitement des données qui rassemble des équipements électroniques et informatiques (ordinateurs, matériel de télécommunication, serveurs, stockages...).

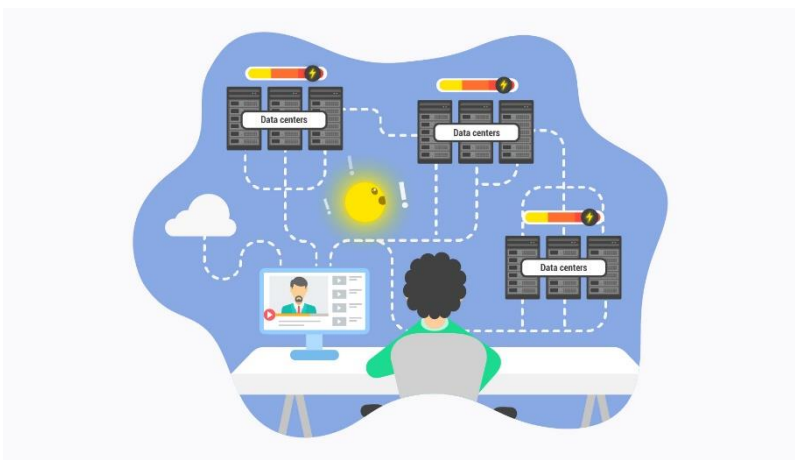


Illustration d'un réseau numérique – Internet, c'est aussi des centres de données.

Document 1

1. De quoi parle ce document ?
2. Avec tes mots, explique ce que signifie le « numérique ». Donne des exemples d'appareils numériques de ton quotidien.

Document 2

3. Décris ce que tu vois sur cette illustration.
4. Vrai ou faux ?
La climatisation d'un data center consomme autant d'énergie que son fonctionnement.

Des « éco-gestes » pour réduire notre impact sur la planète ?

L'impact environnemental du secteur du numérique ne cesse de croître et représente aujourd'hui près de 4% des émissions mondiales de gaz à effet de serre. La fabrication de nos appareils et l'utilisation d'Internet sont en partie responsables de cette hausse.

Les « éco-gestes » sont des actions de tous les jours qui réduisent notre pollution. Par exemple, éteindre son appareil lorsqu'on ne l'utilise pas, fermer les applications inutilisées, acheter moins d'appareils neufs ou choisir l'occasionnel plutôt que le neuf, et bien d'autres encore.

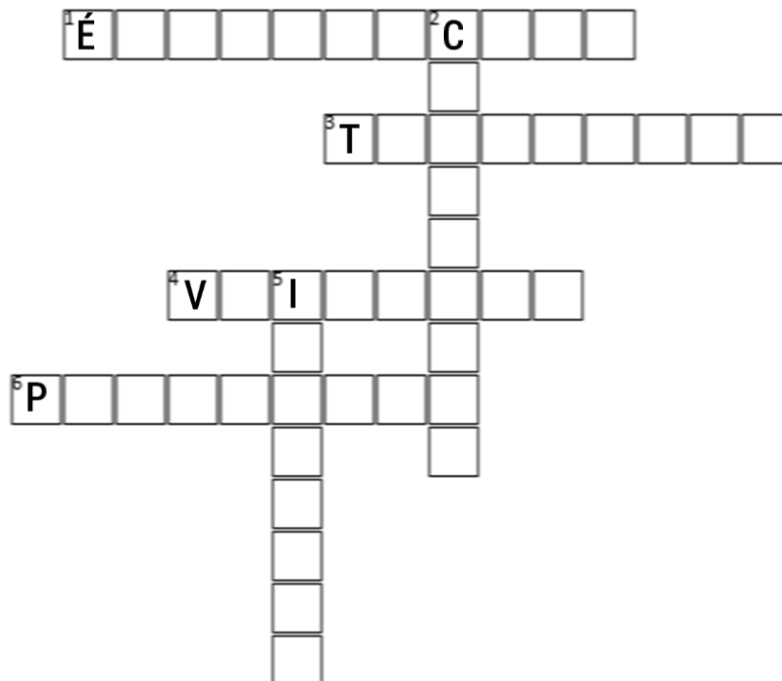
À toi d'imaginer ce que tu peux faire. Chacun utilise le numérique d'une certaine façon et il existe plein de manières de réduire son impact sur la planète.

Source : [La face cachée du numérique](#), un rapport de l'ADEME

Bonus : Mots croisés

Trouve les mots correspondant à l'aide des indices ci-dessous. Lis bien les documents de la fiche pour trouver tous les mots.

Chaque case correspond à une lettre.



Horizontal :

- 1/ C'est le carburant d'Internet.
- 3/ L'ensemble des téléphones, ordinateurs, TV...
- 4/ En 2025, le numérique pourrait polluer autant qu'elles !
- 6/ Le mauvais effet de notre activité sur la planète.

Vertical :

- 2/ On l'utilise pour faire fonctionner les voitures.
- 5/ Réseau mondial informatique.